



## 하이드 파크 배럭스 박물관

Queens Square  
Macquarie Street  
Sydney NSW 2000

전화 02 8239 2311  
팩스 02 8239 2322

[www.hht.net.au](http://www.hht.net.au)

### 남죄수 막사 1819-1848

하이드 파크 배럭스는 정부에서 할당한 남죄수의 야간 숙소로 1817 ~ 1819년 사이에 세워졌습니다. 중앙 건물은 평균 600명의 남죄수가 그물 침대에서 잠을 자는 숙소로 사용되었으며 방이 12개 있었습니다. 그 주위에는 제빵소, 부엌 및 식당, 저장실, 독방들, 화장실, 부감독관 및 보좌진의 아파트, 새로 수용된 죄수 막사가 있었습니다. 낮 동안에 죄수는 시드니의 여러 작업장으로 노역을 나가고 식사시간과 야간 수면을 위해 돌아왔습니다. 1840년 뉴사우스웨일즈로 죄수 유형이 폐지된 후 1848년 나머지 죄수는 카커투 섬으로 재배치되었습니다.

### 여성 이민 수용소 1848-1886

1848년 하이드 파크 배럭스는 미혼 여성을 위한 이민 수용소가 되었습니다. 중앙 숙소 건물은 개조되었으며 그물 침대는 철제 침대로 교체되었습니다. 사무실과 취업실은 1층에 있었고 2층과 3층은 숙소로 사용되었습니다. 주위 건물은 개축되고 수리되어 정부 인쇄소 사무실(1848-1856), 백신 연구소(1857-1886), 지방 법원(1858-1979), NSW 소총 자원 부대(1861-1870) 등으로 사용되었습니다.

### 여성 노약자 및 극빈자 보호 시설 1862-1886

1862년 여성 노약자 및 극빈자를 위한 새로운 정부 보호 시설이 3층에 설치되었고 나중에 중앙 건물 2층에도 설치되었습니다. 1864년 외부로 통하는 계단이 건물 뒷편에 추가로 설치되어 이러한 여성이 실외 세탁소, 부엌, 목욕탕에 갈 수 있게 되었습니다. 여감독관과 건강한 수용자가 위층 노약자 및 극빈자 여성 300여 명을 보살폈습니다.

### 법원 및 관청 1887-1979

1887년 모든 숙소와 수용소 건물을 법원 및 기타 법률 관청으로 개조하는 주요 공사 계획이 시작되었습니다. 185년 이상 50여 기관에서 이 배럭스를 사용하였으며 그 중 28개는 법률 부서 또는 정부 부서이었습니다. 본관 건물 동쪽 끝에 대형 법정 2 곳이 건축되었고 다른 주변 건물은 지방 법원, 특허청, 검시청, 도량형 관리청 사무소로 개조되었습니다. 20세기에 하이드 파크 배럭스에는 치안 서기, 산업 재판소, 공공 수탁인, 정신질환 감독, 법률 구조 사무소, NSW 가석방 위원회가 입주하였습니다.

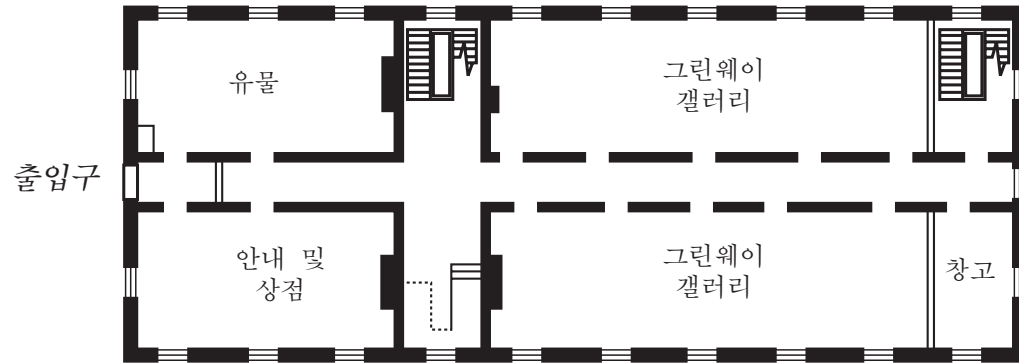
### 박물관 1979-현재

일찍이 1904년에 하이드 파크 배럭스 철거 계획이 있었습니다. 배럭스를 박물관으로 사용하자는 첫 제안은 1935년에 있었습니다. 그리고 다른 제안들이 나왔습니다. 1975년에 배럭스를 보존하기로 결정하였고 1979년 경에 건축가, 사학자, 고고학자, 박물관학자 팀이 보존 및 박물관 개조 공사 계획을 수립하였습니다. 1980 - 1984년에 공공 사업국에서 재건축 공사를 시행하였습니다. 공예 과학 박물관이 하이드 파크 배럭스에 사회사 박물관을 설립하였습니다. 1990년 히스토리 하우스 트러스트가 배럭스의 관리를 맡아 박물관으로 개조하였습니다. 현재 배럭스는 건물의 구조, 고고학, 공간을 사용하고 거주자의 생활과 체험에 대한 이야기를 들려주는 다양한 전시회를 통하여 배럭스의 역사를 소개하는 박물관입니다.

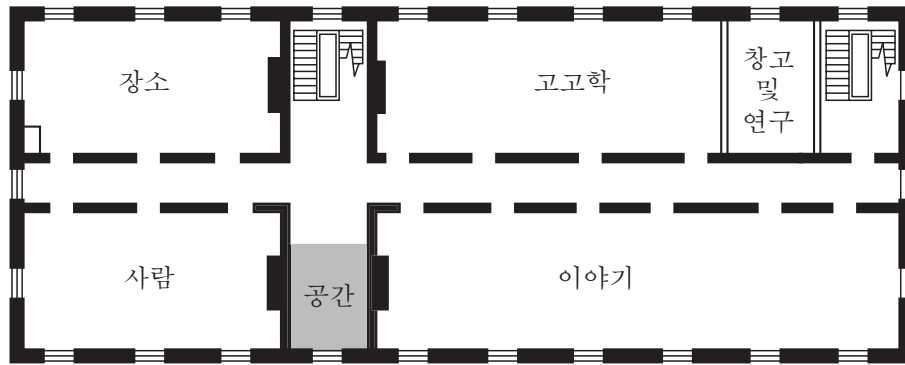


a property of the  
**HISTORIC HOUSES TRUST**

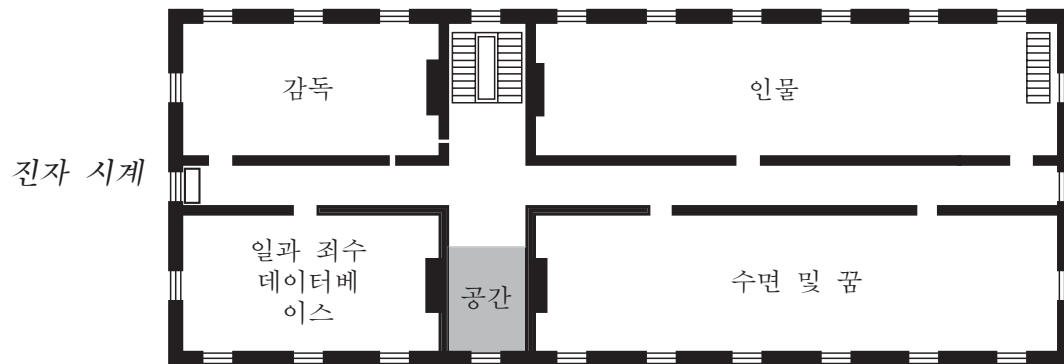
박물관 도면 1층



2층



3층



건물 배치도

